

先輩から学ぶ!
遠方実家生のススメ!!

通学に2時間以上かかる「遠方実家生」の諸君!ここではそんな遠方実家生の先輩が通学におけるアレコレを伝授!

①電車の乗り換えをマスターしよう!

遠方実家生にとって電車の乗り換えは戦争である。なぜなら、1つのミスが大きな遅れとなり、遅刻が確定してしまうからだ。そのため、乗り換えは確実に成功させたい。まず乗る電車の時間を完璧に把握しよう。そうしておくことで電車遅延などに柔軟に対応できるようになる。次に少しでも時短のために、乗る電車のドアとホームの位置を研究しよう。これにより階段までの距離を短縮でき、遅れる確率が下がる。乗り換えは出来るだけ効率化しよう。そのほかにも事前に遅延を調べてリスク回避するなど忘れずに。どうしても遅れたくなければ一本前に乗ろう。(おそらくかなり早く着くよ。)

②電車内の活動にこだわろう!

長時間の電車移動、その時間はなんとしても生かしたい。そこで電車内の活動にこだわろう。まず、体力確保のために空いている席には出来るだけ座ろう。先輩のおすすめは「家では絶対に読まない本を読む」ことだ。電車の中は意外に集中できるので◎(個人差あり)。しかし、たまには外の世界をポーッと眺めることも大切である。自分の頭の考えを整理できるのでおすすめです。



時間割を比較してみる

神戸大学の時間割を文系・理系で比較してみる。どちらも1回生の間は必修科目が多くかなり忙しい学部が多い印象。空いた時間にバイトに入ったり別の勉強をしたり...と何をしようか想像してみよう!(下図はどちらも1回生)

月	火	水	木	金	月	火	水	木	金
Academic English Literacy...	英語リテラシー講座	英語リテラシー講座	英語リテラシー講座	英語リテラシー講座	1	1	1	1	1
アジア史A	東洋史A	Academic English Comm...	英語コミュニケーション	英語コミュニケーション	2	2	2	2	2
経済・スポーツ・文化の国際関係A	国際関係A	地域文化の国際関係A	国際関係A	国際関係A	3	3	3	3	3
国際関係論A(ARC)	国際関係論A	アジアの国際関係論A	国際関係論A	国際関係論A	4	4	4	4	4
					5	5	5	5	5

文系・国人/グロ文・3Q 理系・工/機械工・3Q

Aさん
国際人間科学部
3回生女子
通学時間: 2時間
最寄り駅まで原付で通学



早い、早すぎる
実家生の朝

「実家生は朝がものすごく早いです...それでも頑張って起きて学校に行きます!」

実家生の朝はとにかく早い!駅までの時間を考慮すると家を出る時間は授業開始3時間前の人!電車の中で過ごす時間が多いため勉強・読書など「大量に時間を潰せるもの」を常に所持している。そのためか鞆が下宿生より大きくて重い。また空いている席にためらい無く座るメンタルが必然的に取得できる。



↑電車の中で勉強~でも外を見るのも大事。

束の間の休息

昼休み

「今日は食堂でお昼ご飯!次の時間が空きコマなのでゆっくりランチタイム!」

大学の昼休みは70分と少し長め。前後が空きコマであると2時間超の休みになるため活動の幅が大きく広がる。サークルに動かしむらからちょっとお外にランチに行く人まで様々。でも長いからといってゆっくりしすぎると、あっという間にもう3限。ちなみに食堂は昼休み開始から20分程度ずらして並ぶのがオススメ!



使い方はキミ次第!

空きコマ

「3限は明日の授業の予習をします。3回生になって空きコマの使い方もバッチリです!」

大学では自分で授業を選んで時間割を組むため空きコマ(授業がない時間)が発生。授業の課題をやるもよし、友達とおしゃべりに当ててもよし、なんでもあり!しかし空きコマによっては「やることないのに大学居なあかん」現象が発生し午後の授業のハードルが上がるので注意!空きコマの使い方は早めにマスターしよう。



↑サークルわくわく!空きコマにも活動するよ!

大学生の醍醐味

サークル

「今日はサークルで夜遅くまで活動!今しか出来ない経験を積める貴重な時間です!」

大学に来る理由となることもあるサークル。学部・学年の幅を超えた人脈を作るのにもってこいで、男女の出会いの場でもある。内容は様々で、運動系から文化系まで星の数に匹敵する。正直当たり外れがあるが、気軽に参加してみるのが吉。ただし、サークルにのめり込みすぎて学業が疎かにならないように注意!

<時間割>

1限: 8:50~10:20	4限: 15:10~16:40
2限: 10:40~12:10	5限: 17:00~18:30
3限: 13:20~14:50	6限: 18:50~20:20

5:30 起床
6:30 通学



8:50 1限
2限

12:10 昼休み

13:20 3限
4限

15:10 4限

17:10 帰る!

18:30 バイト



23:00 帰宅

25:00 就寝



Hさん
工学部2回生男子
通学時間: 1時間
兵庫県内から通学

6:30 起床

7:30 通学



8:50

10:40 2限

12:10 昼休み

13:20 3限
4限

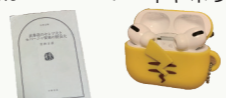
16:40 帰る!

18:30 バイト

22:30 帰宅

24:30 就寝

小説・エッセイ イヤホン



↑電車内のパートナーはこれ!

全大学生の壁

1限目

「1限は自分との闘いです。しっかり出席できた時は少し誇らしい気分になります!」

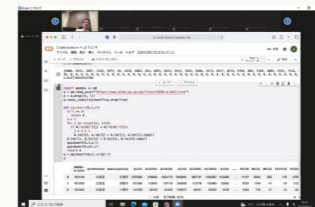
全大学生の課題と言っても過言でないのが、そう「1時限目」。開始は8:50と高校と比べれば遅いがこれがまあキツイ!「行かなくても耐える」精神が朝起きることを大きく妨げる。さあ新入生よ、この1限という大学生に立ちはだかる魔物に打ち勝つ自信はあるだろうか...神大に受かった君なら大丈夫!なはず...

これがZ世代の授業だ!

オンライン授業

「2限は図書館でオンライン授業!理系はオンライン授業が少ないのでレアですね」

新型コロナウイルスがもたらした恩恵とも言えるのがこのオンライン授業。ズボラ大学生にはこれがとて有り難く、どこからでも受けられるため、中には電車移動中に参加する人も。しかし課題を出し忘れる危険性は高く、自己管理がとて大切である。ちなみにオンライン授業にて友達を作ることは至難の業である。



↑資料を見やすいのがオンラインのいいところ

リアルタイム&オンデマンド授業

オンライン授業の中にも2種類授業スタイルが存在する、それがリアルタイムとオンデマンドだ!それぞれ似ているようでかなり異なるため、その違いを紹介するよ!

・リアルタイム

主にZoomを用いて行われる、その名の通りリアルタイムでの授業形式。リアルタイムのため出席をとられる事がよくある。画面共有されるため資料が見やすい。マイク&カメラの切り忘れによる事故が多発する。

・オンデマンド

教授が授業を録画し配信される、つまりいつでも受けられる形式。そのため授業滞納者が多発する。また課題も知らぬ間に期限を過ぎていくこともしばしば。それでもいつでも見られることは嬉しい!



↑神大生は塾のバイトをやっている人が多い気がする。

お家♡家族♡

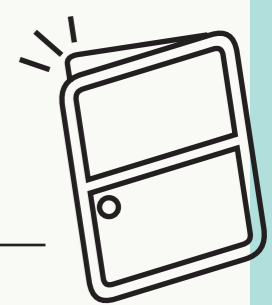
実家生の夜

「長い1日もやっとおしまい。でも少し休憩したらずっと課題!毎日忙しいです!」

帰宅も勿論下宿生より遅い。しかしお家に帰れば温かいご飯と家族が待っている!たまにはお手伝いしようね。とゆっくりしている暇もなく課題をこなし、就寝の準備をしているうちにもう時間は深夜に...明日も早いので夜ふかしも出来ず、なるはやでお休みなさい。こうして次の日も早起きするのであった...

神大生

覗いてみる



「神大生って普段どんな生活しているの?」とお考えのあなたのために神大生の一日を大公開!実家生&下宿生(次ページ)に分けてご紹介するので自分の生活を想像しながら見てね!

~実家生ver.~

大学生生活は不安な事もあるかもしれないけれど楽しいこともいっぱい!考え過ぎず気楽に準備しよう!



学校生活は「興味があること」が見つかることで楽しくなるよ!いろんなことをやってみよう!

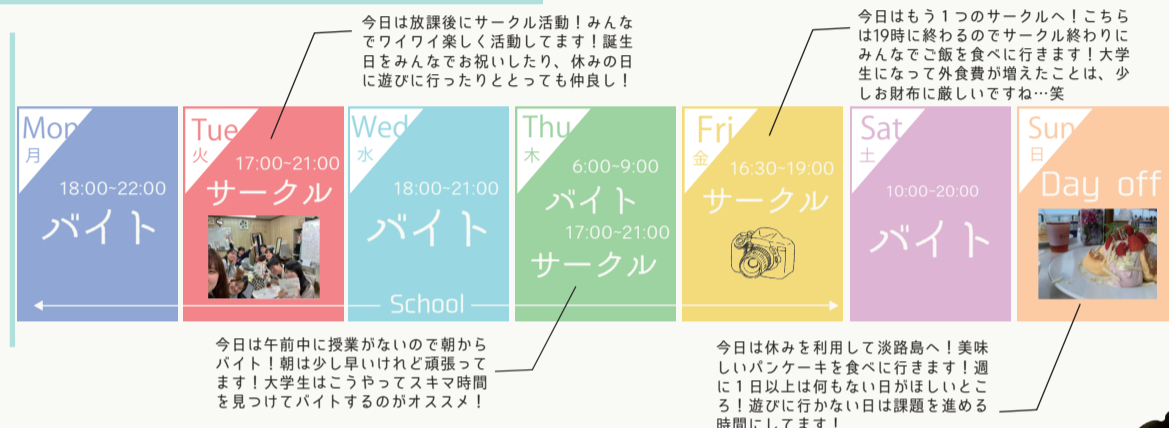
神大生の 一週間

ここでは神大生の一週間のスケジュールをご紹介します！学校にバイト、サークルと大忙しな神大生の一週間を覗いてみよう！



Hさん
経済学部3回生女子
下宿生・通学時間30分
バイトは脅威の4つ掛け持ち

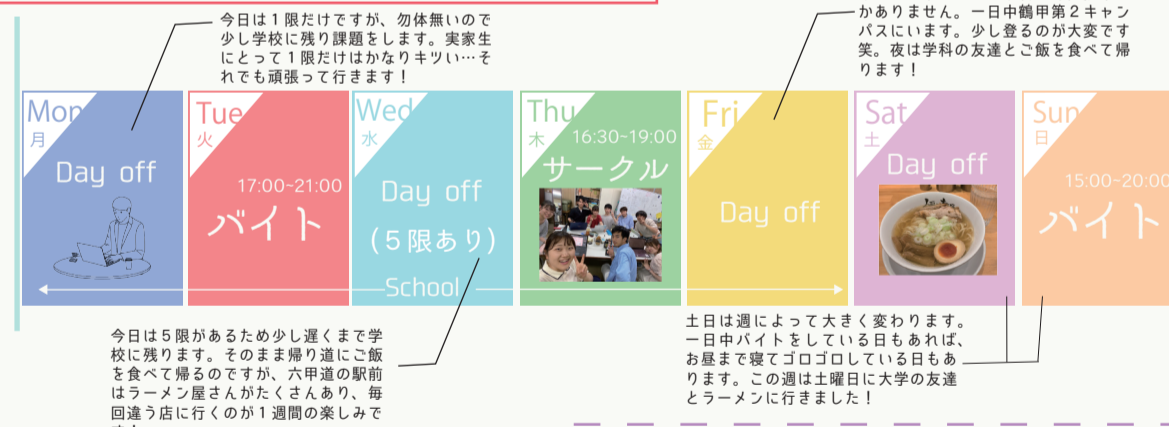
& 神大生の遊び場紹介



神大生の遊び場 NO.2



大阪 OSAKA
天下の台所・大阪も神大生がよく行く所。神大最寄り駅から30分程度とアクセスも◎こちらもグルメ・レジャーが豊富で遊び場として優秀である。特にUSJの存在は大きく、年パスを持っている人も多数。しかし、買うかどうかは友人関係を加味して検討しよう。



無理をせず、自分のペースで生活しようね！



一人暮らしになると明らかに夜更かしが多くなるよ。体調を崩さない程度にしようね。

神大生の遊び場 NO.1

三ノ宮 SANNO MIYA



“神大生の庭”と言っても過言でないほど神大生がよく行くのがここ。神大最寄りの阪急六甲駅から徒歩10分程度到着可能。グルメにレジャー、デパートスポットまでなんでも揃っていて便利！そのせいか、結構な確率で知り合いに出会う。あと中華街は意外に行かない、筆者もまだ行ってない。

Tさん
国際人間科学部2回生男子
実家生・通学時間1時間半
超大学エンジョイ勢



神大生の遊び場 NO.3

京都 KYOTO



日本を代表する“オンヤレ”街・京都も神大生がよく行く所。ちょっと贅沢な休日や週末にピッタリである。カフェ巡りや神社・寺院参拝など、京都でしか味わえない雰囲気の魅力！交通費がやや高くなるが、充分に行く価値アリ。神大のカップルはとりあえず京都に行くことが定番である。

(GI調べ) 下宿生にQuestion BEST3 買って良かったモノ

(洗濯機・電子レンジ等必需品を除く)

- 1位 電気ケトル**
お湯がすぐ沸く、もはや生活必需品に等しいケトルが堂々の1位。逆に持っていない人はどうやって生活しているか知りたいレベル。中には乾麺をそのままケトルに入れて茹でる猛者も。おススメはしない。
- 2位 収納ケース**
形はワゴン型・ベッド付属型など様々だったが多くの人が「収納！」と回答。一人暮らしは思ったよりもモノで溢れかえるため、キッチンと整理するために収納は多めが吉。ちなみにジロブロックなども回答が多数。収納に便利なのでおススメ！
- 3位 突っ張り棒**
いろんな所に収納を増やしたり、クローゼットのハンガーラックになったりと大活躍。しかし落ちた時の萎え具合は非常に大きいので注意。

他にもこんなものも…

- ・レンジでパスタが茹でられるやつ
- ・アロマキャンドル
- ・アロマディフューザー
- ・観葉植物
- ・抱き枕 etc...

☆掃除機、要る？

今回の調査で意見が割れたのがこの掃除機。「部屋がそんなに大きくないから要らない」「クックルワイパーでは限界を感じた」など様々。一度なして生活するのもアリかも。

意外に多い 実家→下宿生

になる人

ギリ実家から通える人に発生するこの現象。だいたい1回生夏頃、通学に限界を感じ一人暮らしを始める人が多い。また学年に応じて忙しさが変化する人もこのパターンが多い。上回生が退去した後のため、意外にいい物件があるとかないとか。実家から通う予定の人でもキツかったらスイッチするのも選択肢の1つとして考えておこう。

下宿生で寮に入る人もいるよ。詳しくは「神大Navigator23」に載っているので検索してみよう。



Sさん
工学部3回生男子
通学時間：30分
バイトは2つ掛け持ち

～下宿生ver.～

実家生にない余裕とシゴト

下宿生の朝

「朝起きて、シャワーを浴びてから朝ご飯を食べます。学校が近い分、余裕があります！」

一人暮らしの朝は自己との闘いである。起こす人はいないため、アラームとの格闘で一日が始まる。起きる時間は様々で、2限から始まる日でもゴミ捨てや洗濯などの事情で早起きする場合もある。とはいえ、学校までの距離が近いところに住んでいる人が多いためどちらかといえば余裕がある。ちなみに前日に明日の服装を決めておく朝がすごく楽になるのでおススメ！



↑この道はとても便利だけど恐ろしく急勾配！

これぞ THE・理系

実験実習

「機械工学科の場合は、溶接やエンジンの分解といった工場のようなことを行います！」

大学の実験・実習は学部・学科によって十人十色である。それは内容だけでなく、作業工程が手書きであったり、PC上で書いたり様々。しかし、楽しそうなのは名前の響きだけであって実際はかなりハード。内容・技術ともにハイレベルな上、待ち受ける授業後のレポートはかなり大変…中には徹夜して終わらせた、なんてことも…



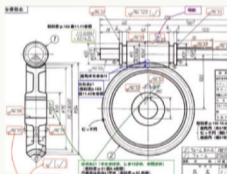
↓実際の製図 すごい緻密で複雑…

遊ぶためには金稼ぐ

バイト

「放課後はホテルのバイトに向かいます。社会経験が積めて、毎日が勉強の日々です！」

神大生のほとんどが大学生から始めるバイト。飲食関係や塾で働く人もいれば、派遣で様々な種類のバイトをする人も。掛け持ちしている人も少なくない。また、ただお金を稼ぐだけでなく、社会経験が積めるのも良いポイント。稼いだお金で服を買ったり、遊びに使ったりと生活を充実させよう！詳しくはp32～p33をチェック！



↑たまには自炊にも力を入れてみよう！

“ひとり”を活かせ！

下宿生の夜

「一人だからなんでも好きなことを出来ます！でもちょっとだけ寂しさを感じる時も…」

一人暮らしの夜は自由である。勉強するもよし、動画を見ながらゴロゴロするもよし。しかし、突然寂しさが襲いかかってくることもある。そんな時、没頭できる趣味があれば心を満たしてくれる。例えば、料理にこだわってみたり、お菓子作りをしてみたりと適度に時間がかかるものをおススメ。でも夜更かしのし過ぎには注意！翌日のアラーム戦争に備えてしっかり睡眠時間は確保しよう。

8:30 起床

10:00 登校

10:40 2限

12:10 昼休み

13:20

16:40 移動

17:30

21:30 買い出し

22:00 帰宅

24:30 就寝