



# 住まい探しから入居まで 大学生協がサポート!!

お気軽に、  
ご相談ください!

## STEP 1

### お部屋紹介

#### 詳しい内容を大学生協に相談。

どんなところに住めば良いのかわからない人もお気軽にお越しください。適切なアドバイスをいたします。マンションの空室状況もその場でわかり、とても効率的。担当の職員が詳しく説明いたします。



しつとく  
情報

これだけは必ず用意しましょう。

- ①印鑑(認印可)
- ②手付金
- ③生協への加入

(詳細は各大学の生協店舗へお問い合わせください)

## STEP 2

### 下見

#### 気に入った住まいを見学に行こう!

お部屋の条件だけでなく周囲の環境も大切です。マンションと駅(大学)間の通学時間や便利なお店、スーパー、病院、銀行などの調査をあらかじめしておくことをおすすめします。

お部屋はその時点で入居中の場合もあります。その場合モデルルーム・部屋写真・図面等を参考にさせていただきます。納得いくまでご確認ください。



## STEP 3

### 契約お申し込み

お部屋が決定すれば、契約となります。まずはマンションや契約の説明を聞いて、それから「重要事項説明書」の記名捺印・手付金の支払いなどをします。「重要事項説明書」には契約条件が書き込まれています。一見難しそうだけど、わからないことは気軽に質問してください。

手付金をお支払いください。  
契約に必要な書類をお渡します。

※完了すればお帰り頂けます

帰宅後 指定日までに契約金(残金)を  
お振り込みください。



▶ 鍵渡しへ

## STEP 4

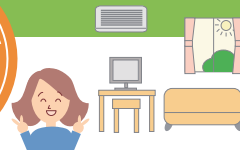
### 鍵渡し入居

#### 入居に関する説明後、その日に鍵がお渡しできます。

鍵渡し開始日、場所、時間をお知らせします。指定された場所に来店してください。

**清掃費は不要!** オリジナルマンションは入居前に専門業者による清掃済。入退去時に清掃費などは不要です。

あなたの  
1人暮らしが  
スタート!



しつとく  
情報

※大学生協オリジナルマンションは大学生協組合員でない方は入居できませんのでご注意ください。

※一度、お支払いいただいた手付金は、お返しできませんので、ご注意ください。

なお、手付金について詳しくは、ご契約時に生協係員が、ご説明いたします。

※残金支払い時に、斡旋(仲介)手数料をいただきます。斡旋(仲介)手数料には別途消費税5%が必要です。