

安心!

24h security

安心サポートの流れ

困った! どうしよう!

マンションライフによくある **トラブル**

24時間 管理体制

ご両親に代わって
あなたの生活を
しっかりサポート!

深夜でも電話1本で
速やかに対応。
安心をお約束します。



管理

大学生協関連会社
(株)ユニバーシティ
コープハウジング神戸

本社:
〒651-0063 神戸市中央区
宮本通7丁目1-13
大学生協神戸会館2階
TEL.078-222-3311

管理センター:
〒651-0097 神戸市中央区
布引町4丁目2番12号
ネオオフィス三宮10階
TEL.078-222-3811



こんな時はあわてずに**管理センターへ連絡!! (24時間いつでもOK!!)**

管理センター ☎ **078-222-3811**

※依頼内容によっては出動費をご負担いただく場合もございます。

1 管理センターに連絡



電話で連絡

インテグラボードで
連絡

インテグラボードの「ホットライン」のボタンを押すだけで、また、電話をかければ管理センターのスタッフがすぐに対応します。
※一部仕様の異なるマンションあり。

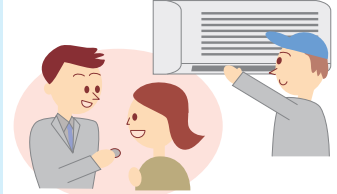
2 お電話1本で迅速対応



管理センタースタッフが対応

大学生協オリジナルマンションでは、24時間対応する「管理センター」を設置。万一の時もあわてずお電話ください。深夜でもOK!365日24時間、充実サポート体制で待機しています。

3 トラブル解決!!



スタッフが現場へ急行

連絡を受けた管理センターのスタッフが現場に急行。すばやく、丁寧な対応であらゆるトラブル解決のお手伝いをします。大学生協オリジナルマンションならではの心強いシステムです。

(株)ユニバーシティコープハウジング神戸とは...

学生のための“住まい”の企画・開発・運営を行うために設立された会社です。入居から退室まで365日24時間体制で学生のひとり暮らしをサポートします。

● お申し込みのお問い合わせは下記大学生協窓口まで ●

| | | |
|----------------------|------------------|--------------------|
| 関西学院大学生生活協同組合学生住宅部 | ☎ (0798) 53-5244 | 兵庫県知事 (6) 第202467号 |
| 神戸大学生生活協同組合サービスセンター | ☎ (078) 882-1033 | 兵庫県知事 (7) 第8708号 |
| 甲南大学生生活協同組合サービスカウンター | ☎ (078) 441-7903 | 兵庫県知事 (7) 第9115号 |
| 神戸薬科大学生生活協同組合書籍購買部 | ☎ (078) 441-7508 | 兵庫県知事 (2) 第11307号 |
| 甲南女子大学生生活協同組合書籍購買部 | ☎ (078) 435-5272 | 兵庫県知事 (2) 第10632号 |
| ☆大手前大学生生活協同組合書籍購買部 | ☎ (0798) 33-4900 | |
| 大学生協阪神事業連合 | ☎ (078) 222-3311 | 国土交通大臣 (1) 第8289号 |

兵庫県知事 (7) 第8708号

神戸大学生生活協同組合医学部メディコ・アトリウム店 ☎ (078) 371-1435

兵庫県知事 (7) 第9132号

神戸市外国語大学消費生活協同組合サービス事業部 ☎ (078) 794-8192

兵庫県知事 (3) 第450968号

兵庫県立大学生生活協同組合神戸商科キャンパス店 ☎ (078) 795-0939

兵庫県知事 (3) 第450968号

兵庫県立大学生生活協同組合姫路工学キャンパス店 ☎ (079) 266-0998

宅地建物取引業に該当する仲介業務について、☆のある大学生協は大学生協阪神事業連合が行います。

管理

大学生協関連会社 **(株)ユニバーシティコープハウジング神戸**

本社 : 〒651-0063 神戸市中央区宮本通7丁目1-13 大学生協神戸会館2階 TEL.078-222-3311
管理センター : 〒651-0097 神戸市中央区布引町4丁目2番12号ネオオフィス三宮10階 TEL.078-222-3811