

安心
快適

大学生協マンション

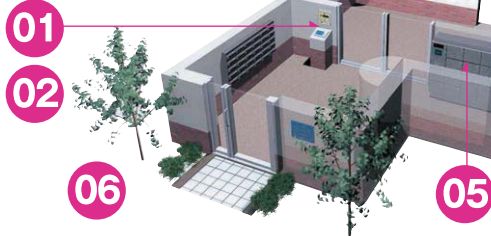
ORIGINAL仕様

最新設備が満載のマンションで
安心・快適を、お約束します。

共有スペース

COMMON

※完成イメージにつき、実際と異なる場合があります。また、家具、衣服、冷蔵庫等は付属していません。



専用スペース

PERSONAL



安心設備

01 フロントオートロックシステム



入居者以外の立ち入りを制御!

安心のオートロック。管理会社へのホットラインボタンもついて、安心した管理システムを確立しています。

02 インテリジェント告知板



入居者へのお知らせを表示する掲示板

管理センターから、設備点検や停電の告知などのパブリック情報や、あなただけに伝えたいパーソナル情報が届きます。(一部のマンションのみ)

03 インテグラボード



緊急時のパニックボタンや
病院・消防署へのホットラインボタン機能付!



フロントオートロックの解除や、預かりロッカーの着荷表示、緊急時のパニックボタンや病院、消防署へのホットラインボタン、管理センターへの直通電話機能などを備えています。(一部仕様の異なるマンションあり)

04 デジタルカードキーシステム



(一部のマンションのみ)



エントランスカードと居室の鍵を一枚のカードキーで共通使用。紛失・破損による再発行時はもちろん、入居時には鍵を新たに登録。また、ICカードなどで複製の心配も無用です。(一部仕様の異なるマンションあり)

ディンプルキー

edロック

(一部のマンションのみ)



V18シリンダーはピッキングに強いディンプルキーです。入居時には鍵交換済。



各居室の鍵は、入居者が指定した暗証番号で解錠するため、鍵の紛失等の心配がありません。

便利設備

05 預かりロッカー



学校などで留守の時は、入居者にかわって宅配便などの荷物を受け取り、預かってくれます。

06 全戸駐輪場



1人1台の駐輪スペースを確保しています。

07 光回線導入



Wi-Fiルーター設置マンションあり
※レンタルも可

高速インターネットがご利用頂けます。
加入金・プロバイダー料金無し。(一部無料のマンションもあり。)

08 センサーライト



玄関ドアを開けると熱センサーが感知し、玄関照明が点灯します。

(一部設備のないマンションあり)



09 キッチン



安全性の高い電気調理器を備えたキッチン、戸棚や冷蔵庫を置くスペースまでコンパクトにまとめた設計でスペースに無駄がなく部屋を大変広く使えます。(一部ガスキッチン、システムキッチンの物件もあります。)

【コンロの種類】

- 1.HHヒーター……高火力/フラット天板/電磁式
- 2.ラジエント……高火力/フラット天板
- 3.プレートヒーター……電気調理器
- 4.ガス……ガス調理器

充実設備

10 独立洗面化粧台



バスルームから洗面化粧台が独立していると、毎朝の洗顔・メイクがとても手軽にできるようになります。シャンプードレッサーが設置されているマンションもあります。

11 バスルーム



トイレとバスルームが別々になったセパレートタイプを採用。使いやすさを追求した設計となっています。もちろん、シャワー付です。

12 トイレ



嬉しいセパレートタイプを採用。ウォシュレットが設置されているマンションもあります。

13 洗濯機置き場



室内で洗濯ができるように洗濯機置き場(防水パン)を設置しました。梅雨の時期でもこまめに洗濯でき快適です。

14 エアコン



「暖房・除湿・冷房」タイプの壁掛けエアコンを設置していますので、室内を一年中ベストコンディションに保つことができます。また、タイマー機能で寒い朝も目覚めた時には暖かく、夏場は寝入るまでを涼しく過ごすといった使い方もできます。

15 シューズケース



玄関に設置されているシューズケースは、たっぷり入るタイプ。玄関まわりの掃除用品や傘などを収納できるタイプもあります。(大きさ、形、色は各マンションごとに違います。)

16 ハンガーパイプ付吊棚



引越後のダンボールや発泡スチロール、小物などの整理にとっても便利で、部屋を広く使うことができます。また、つり棚にはハンガーパイプが付いていますので、雨天時の洗濯物や常時着る衣服などを掛けておくのにとっても便利です。