

大学生生活ハウマッチ

あれもこれも必要なんです!
お金から見たイマドキ大学生事情



地域別 入学までに かかった費用 (地域別 下宿生平均)

	北海道		東北		東京		東海		京都	
	国公立	私立	国公立	私立	国公立	私立	国公立	私立	国公立	私立
教科書・教材購入費用	173,800	145,800	175,300	148,600	163,100	162,200	191,900	146,400	173,200	155,300
住まい探しの費用	152,600	113,100	198,000	123,500	177,700	243,000	172,200	155,700	236,900	208,000
生活用品購入費用	256,300	254,700	284,900	267,100	278,400	262,500	291,800	236,600	309,300	301,100
	北陸		大阪		神戸		中四		九州	
	国公立	私立	国公立	私立	国公立	私立	国公立	私立	国公立	私立
教科書・教材購入費用	173,900	-	176,000	124,200	153,600	156,800	188,200	-	156,200	163,200
住まい探しの費用	189,900	-	214,700	178,800	233,800	278,500	150,700	-	154,000	154,600
生活用品購入費用	303,900	-	288,700	268,400	253,700	313,200	304,300	-	288,500	266,700



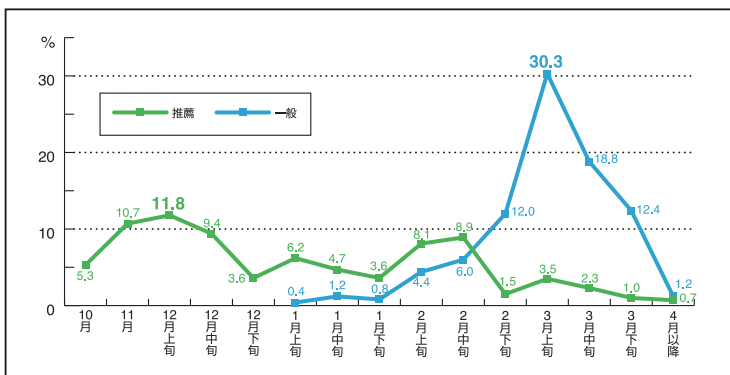
入学までに かかった費用 (全国 下宿生平均)

	国公立	私立
教科書・教材購入費用	174,400円	155,300円
住まい探しの費用	182,500円	214,500円
生活用品購入費用	288,700円	277,400円

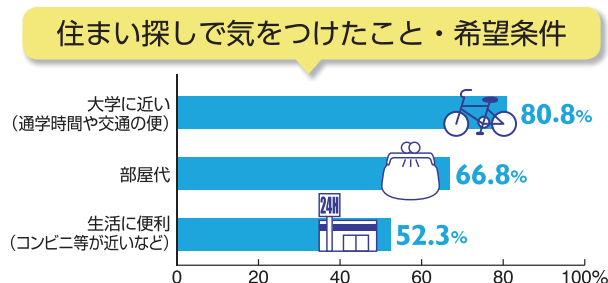
アパート・マンションの部屋代・管理費 (下宿生の部屋代+管理費+共益費)

アパート	41,600円
マンション	51,200円

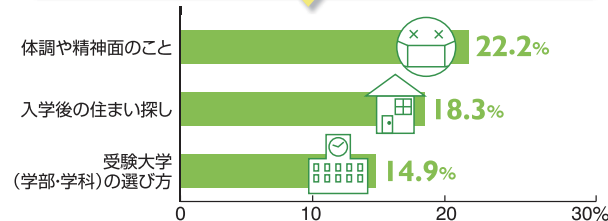
住まい探しを始めた日



入学前後に保護者が感じたこと (全国 下宿生平均)



入学までで最も困ったこと



大学生活で心配なこと



出典：大学生協調べ(2012年度保護者に聞く新入生調査報告書より引用)

大学生協の住まい探し応援WEB 全国版

大学生協でキミの住まいが見つかる
www.coopsumai.jp

大学生協は住まいの紹介がじゃない! 新生活用品や共済など、大学生活に必要なもの全部あります! サポートします! 企画: 大学生協総合リシンク事業協議会

お部屋づくりに必要な家具・家電は
大学生協のお部屋づくり★
カタログ2014で!